

STORMO® rEVOLUTION: risvegliare l'intelligenza collettiva



Cos'è STORMO®

STORMO® rEVOLUTION è un processo basato sulla **cooperazione tra individui** che permette l'emergere dell'**intelligenza collettiva** del gruppo, la stessa usata in natura dagli uccelli per organizzare il volo degli stormi.

Si tratta di un workshop durante il quale vengono sviluppate la **consapevolezza di sé e degli altri** attraverso semplici esercizi e giochi che portano ad una condizione di ascolto profondo e sintonia.

In poco tempo, grazie alle attività proposte, aumenta la consapevolezza individuale delle altre persone e dell'ambiente circostante e i partecipanti si muovono in **armonia** grazie ad un continuo cambio di leadership.



- Cosa può aumentare la **capacità di ascolto** tra colleghi?
- Come **scardinare vecchi meccanismi inefficaci** del tipo “faccio così perché si è sempre fatto così”?
- Dove prendere l'**energia costruttiva** che motiva all'impegno e alla collaborazione?
- Ma soprattutto come facilitare la **comunicazione** (anche non verbale) tra colleghi?
- È possibile fare **esperienza concreta** di un gruppo efficace?

Individui consapevoli producono gruppi intelligenti

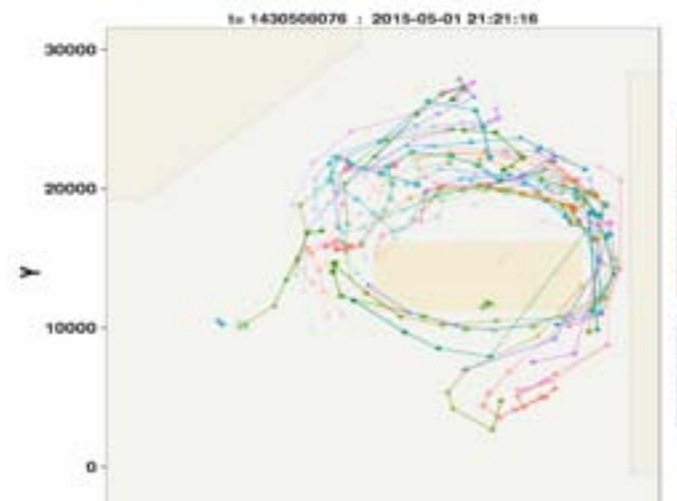


Anni di esperienza come professionisti delle arti performative e della comunicazione ci hanno fatto capire un punto fondamentale: **la consapevolezza di sé e degli altri** educa alla scoperta di preziose risorse interiori dormienti, dalle quali possono svilupparsi **relazioni di migliore qualità.**

STORMO® e la Scienza

STORMO® è stato studiato da ricercatori e docenti di fama internazionale durante una sessione scientifica al Museo Nazionale della Scienza e della Tecnologia Leonardo da Vinci di Milano. È stato individuato un **comportamento emergente**, grazie al quale il gruppo si organizza in maniera ottimale, secondo strutture utilizzate in natura per **migliorare le risposte** alle sollecitazioni esterne, **trovare soluzioni** ai problemi e **cogliere opportunità**.

Guarda il [video](#) della sessione scientifica



Il progetto

Grazie alla nostra esperienza artistica abbiamo sviluppato un'offerta alternativa alle tipiche proposte di team building e teatro in azienda, **troppo spesso ridotte a esperienze emotive superficiali**. Il nostro punto di forza è **la semplicità**, che ci permette di coinvolgere e di offrire una reale e profonda **esperienza di armonia**. Il nostro processo di lavoro è stato messo a punto e già sperimentato in diverse nazioni europee con centinaia di persone.

STORMO® rEVOLUTION è un progetto versatile e flessibile pensato per essere sempre incentrato sui partecipanti. **Ogni sessione è unica e ritagliata sul gruppo con cui si va ad agire**. Al centro del processo mettiamo sempre le **persone** che ne fanno parte.

Come funziona

STORMO® rEVOLUTION si sviluppa in un workshop accessibile a tutti composto da 3 elementi:

- **Attività ludiche** (giochi sul ritmo, sulle reazioni, semplici giochi di strada) per creare un clima rilassato e collaborativo in maniera piacevole e divertente;
- **Ascolto e attenzione:** attività volte a sviluppare l'attenzione verso gli altri, le loro posizioni nello spazio, il gruppo nel suo insieme;
- **Il volo:** partendo dal lavoro in coppie, si impara a condursi a vicenda (una persona guida, l'altra segue). Questo semplice principio viene poi esteso a più individui e a tutto il gruppo, permettendo la realizzazione dello **STORMO®**, **esperienza emozionale coinvolgente**.



Gli obiettivi

STORMO® rEVOLUTION è un'esperienza unica:

- sviluppa **armonia** all'interno dei gruppi in maniera chiaramente percepibile;
- genera uno stato fisico di **ascolto attivo**, più efficace di qualsiasi spiegazione teorica;
- mostra come trasformare **l'incertezza** da limite in risorsa;
- instaura una **condivisione della leadership**, sviluppando collaborazione e responsabilizzazione;
- permette di **percepirsi come un'entità unica**, risvegliando le risorse del team;
- offre la possibilità di percepire i propri margini di **libertà** all'interno di una struttura, sviluppando **responsabilità**;
- crea una **nuova visione dei contesti** in cui i comportamenti o le abitudini sembrano cristallizzati e non modificabili.

Curiosi? Ascoltate le testimonianze di alcuni partecipanti cliccando su questo [link](#).

Cosa serve per uno STORMO®

Per il **laboratorio**:

- minimo 12 partecipanti, max 70.
- da una giornata a 3 mezze giornate, **modulabile secondo le necessità**
- location ampia e senza ingombri adatta al numero di partecipanti
- un impianto audio di buona qualità

È possibile finalizzare il percorso con una performance (facoltativa), per realizzarla servono:

- un impianto audio di buona qualità
- uno grande spazio per ospitarla: urbano, industriale, un luogo chiuso ampio e vuoto (è possibile pensare anche ad aree pubbliche limitrofe alla sede aziendale).

[Scheda completa progetto](#) | [Pagina web progetto](#)

La Compagnia

Effetto Larsen nasce nel 2007 a Milano concentrandosi fin da subito su progetti relativi ai **linguaggi performativi**. Nati come compagnia teatrale, da sempre poniamo al centro del nostro lavoro le **relazioni umane**.

Negli anni abbiamo sviluppato un **percorso di ricerca originale**, che ci ha allontanati dal teatro inteso sia come edificio che come tradizione. Ampliamo costantemente la nostra offerta, in continua evoluzione. Il nostro ampio bagaglio interdisciplinare ci consente di realizzare **progetti efficaci e innovativi** sempre su misura per i nostri interlocutori, come attività di team building, formazione, public speaking, laboratori teatrali, workshop su tematiche specifiche ed eventi speciali.

Team



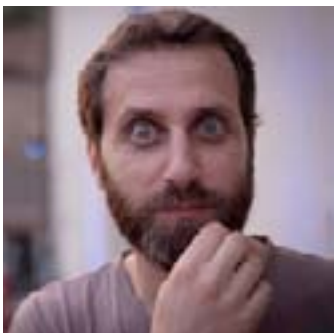
Matteo Lanfranchi

Attore, regista, autore, diplomato alla Paolo Grassi di Milano. Si occupa di didattica e gestione dei gruppi di lavoro da oltre 12 anni, ed anche di Counseling Strategico (STC Change Strategies).



Beatrice Cevolani

Attrice, educatrice, mediatrice culturale ed esperta nella gestione del conflitto.



Roberto Rettura

Sound designer e sound engineer.

Partner

- **Campo Teatrale**
- **Politecnico di Milano**
- **Museo Nazionale della Scienza e della Tecnologia “Leonardo Da Vinci”**
- **Assab One**
- **AVTurné**
- **Centro Culturale Valtorto/Panda Project**
- **La Fabrique de Théâtre (Belgio)**
- **Bothnia Biennale 2014 (Finlandia)**
- **La Diagonale Paris-Saclay (Francia)**

Contatti

Via Asiago 55

20128 Milano

+39 347 8718979

www.effettolarsen.it

Direttore Artistico: **Matteo Lanfranchi** matteo@effettolarsen.it

Comunicazione : **Beatrice Cevolani** beatrice@effettolarsen.it